

 **THERMOVAL®**

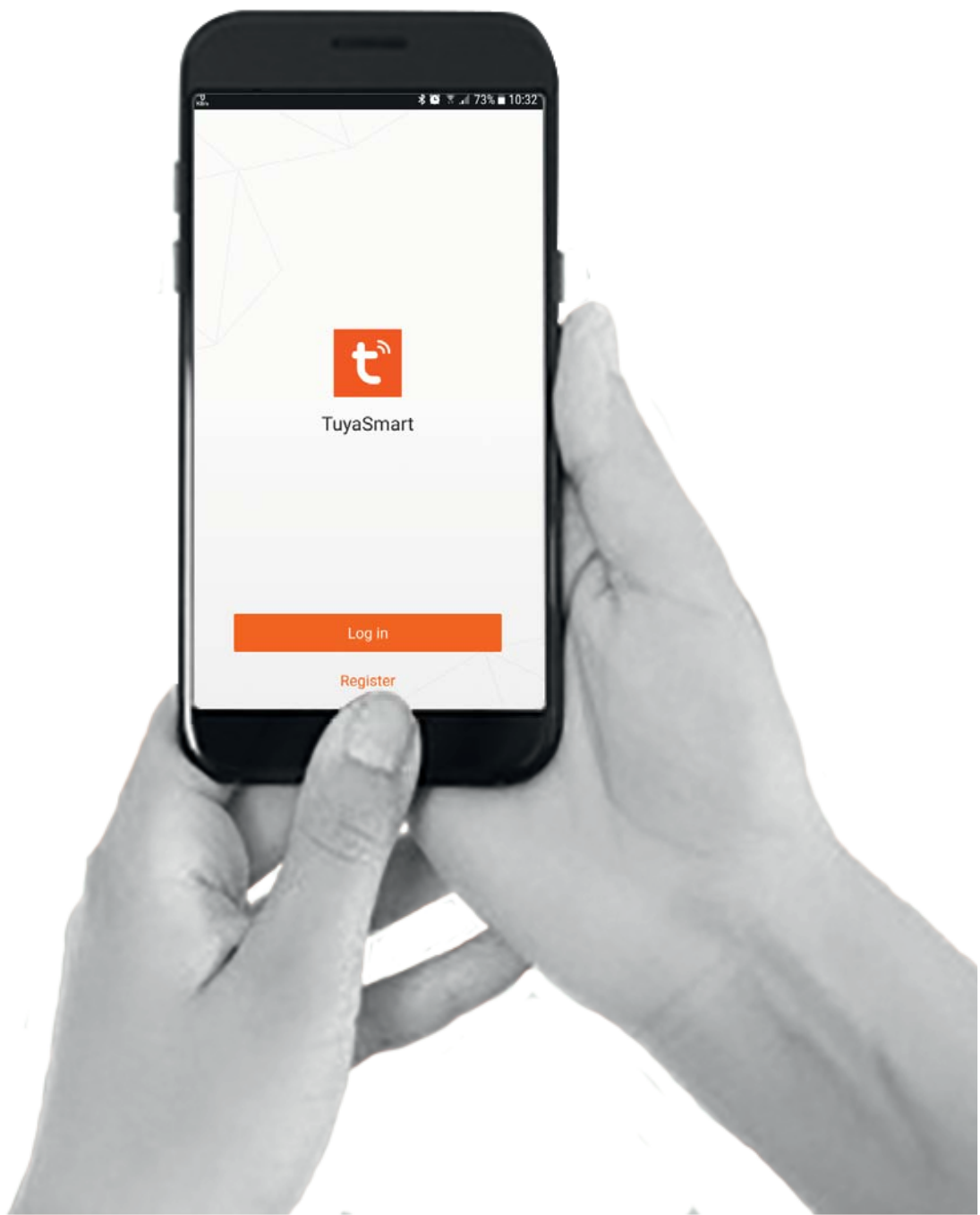
GRZEJNIK ELEKTRYCZNY

T19 WiFi

Aplikacja działa
tylko z
WiFi 2.4 Ghz!

INSTRUKCJA OBSŁUGI APLIKACJI

 **TUYA Smart** 





TUYA Smart

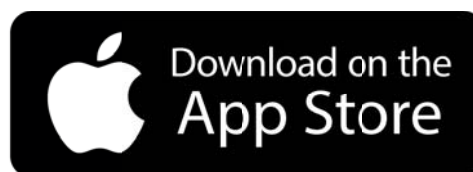
THERMOVAL®

Do sterowania bezprzewodowego za pomocą telefonu lub tabletu, niezbędne jest pobranie i zainstalowanie dedykowanej aplikacji **Tuya Smart**.

1. Pobieranie aplikacji TUYA Smart - kod QR



Pobierz aplikację jednym kliknięciem skanując powyższy kod QR.



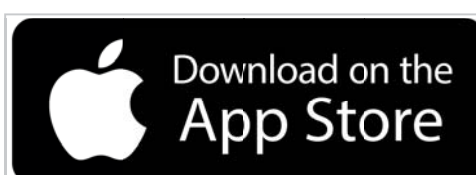
2. Ręczne pobieranie aplikacji TUYA Smart



Aplikację w Google Play Store można pobrać bezpośrednio pod adresem:

<https://goo.gl/Mpx54i>

W zależności od wersji systemu Android aplikacja może wymagać dopisania do aplikacji zaufanych.



Aplikację w Apple App Store można pobrać bezpośrednio pod adresem:

<https://goo.gl/qG5F7J>

W zależności od wersji systemu IOS aplikacja może wymagać dopisania do aplikacji zaufanych.

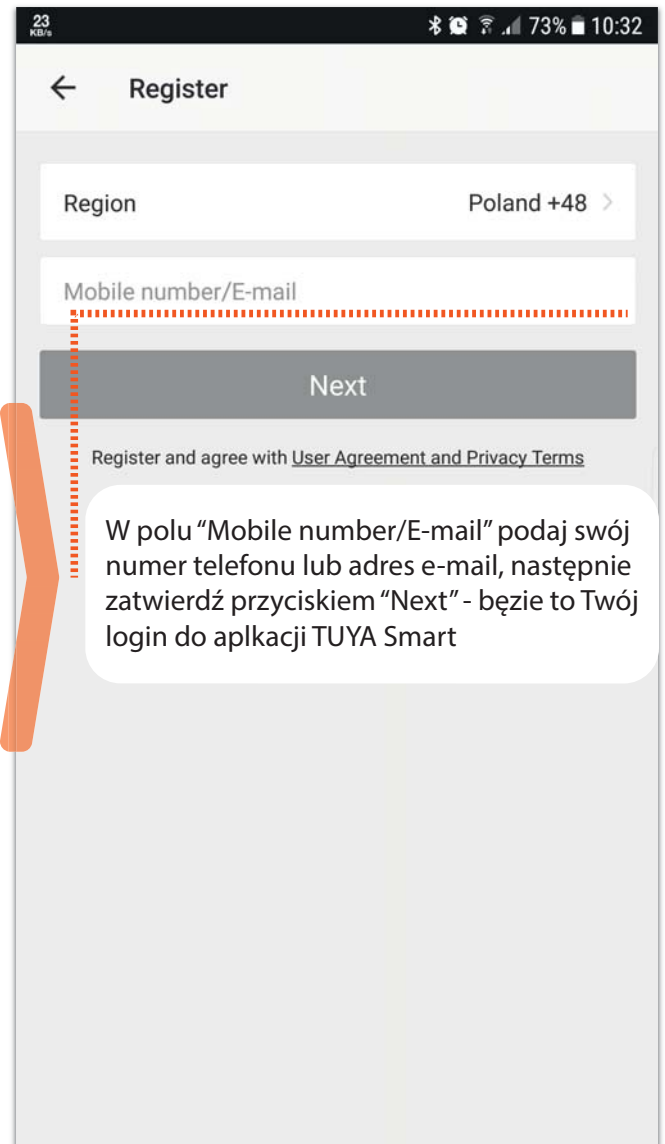
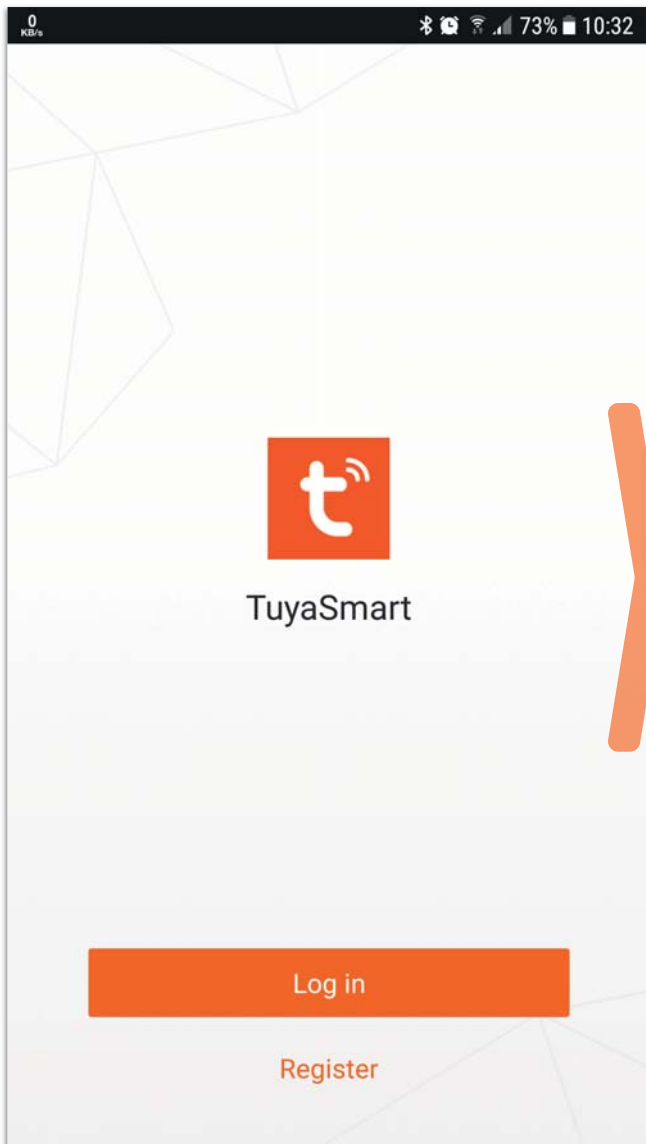


TUYA Smart

THERMOVAL®

KROK 1 - Utworzenie konta w aplikacji TUYA Smart

Wybierz opcję REJESTRACJA ("Register") z menu aplikacji

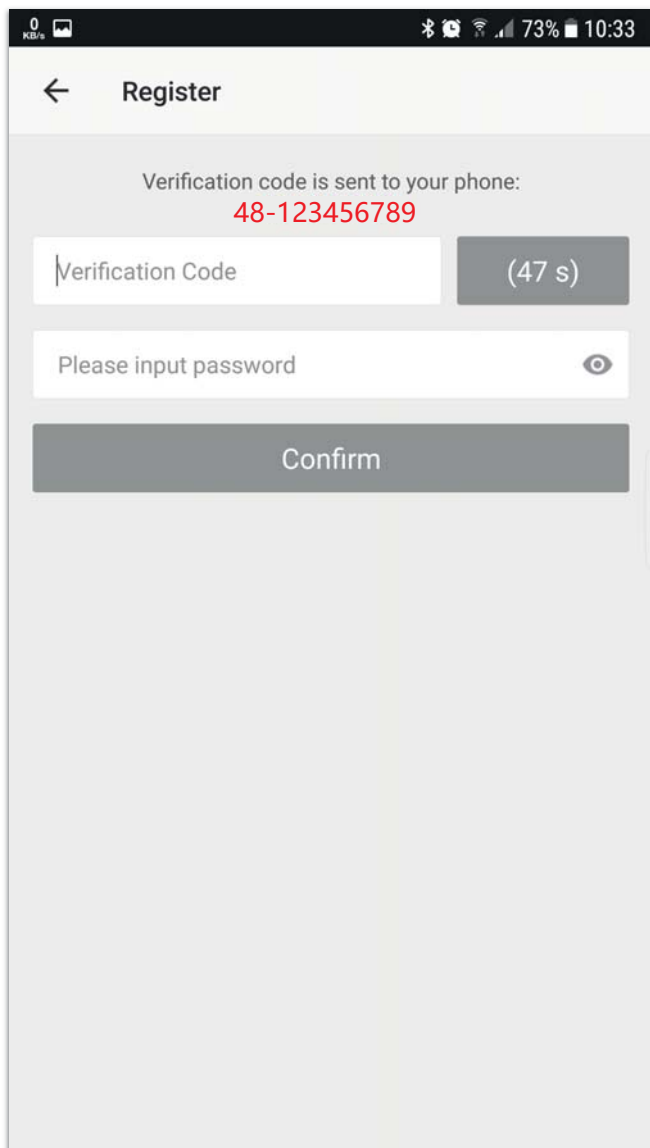




TUYA Smart

THERMOVAL®

KROK 2 - Utworzenie konta w aplikacji TUYA Smart - HASŁO



UWAGA:

Jeżeli jako LOGIN wprowadzony został Twój numer telefonu komórkowego, hasło należy potwierdzić kodem weryfikacyjnym, który aplikacja prześle SMS-'em w kilka sekund po zatwierdzeniu LOGIN'u.

Kod weryfikacyjny należy wpisać w czasie 60 sekund w pole 'Verification Code'

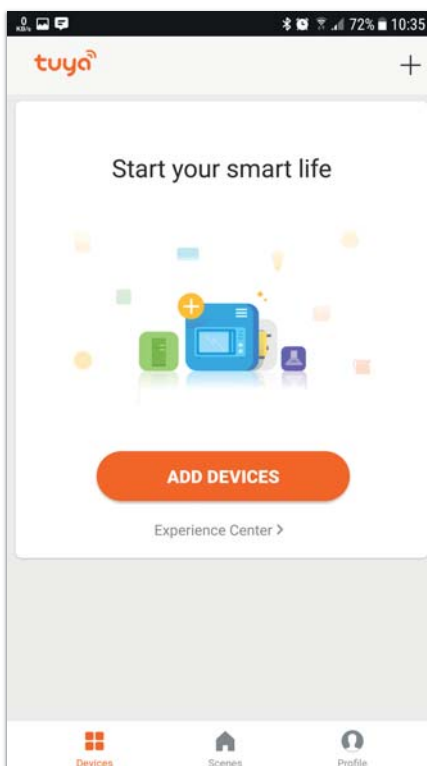
Następnie w pole 'Please input password' należy podać unikalne hasło.

Hasło musi zawierać minimum 9 znaków i przynajmniej jedną cyfrę.

Wpisane hasło zatwierdzamy przyciskiem 'Confirm'.

Jeżeli KROK 1 i 2 zostały wykonane poprawnie aplikacja powinna się automatycznie zalogować na Twoje nowe konto, a następnie przejść w tryb konfiguracji urządzenia WiFi.

W innym wypadku zaloguj się używając danych z rejestracji wybierając opcję LOGIN w menu aplikacji.





TUYA Smart

THERMOVAL®

KROK 3 - Konfiguracja urządzenia WiFi

Naciśnij "+" w prawym górnym rogu ekranu lub przycisk "ADD DEVICES" na środku ekranu by dodać nowe urządzenie.

1

Naciśnij "+" aby dodać nowe urządzenie

2

2. Wybierz grzejnik ("Heater") z listy dostępnych urządzeń

1. Naciśnięcie "ADD DEVICES" również pozwala dodać nowe urządzenie

Devices Scenes Profile

Lighting devices (bluetooth-enabled)

Air conditioner

Robot vacuum

Water heater

Heater

Oil heater

Electric blanket

Air purifier

Water purifier

Dehumidifier

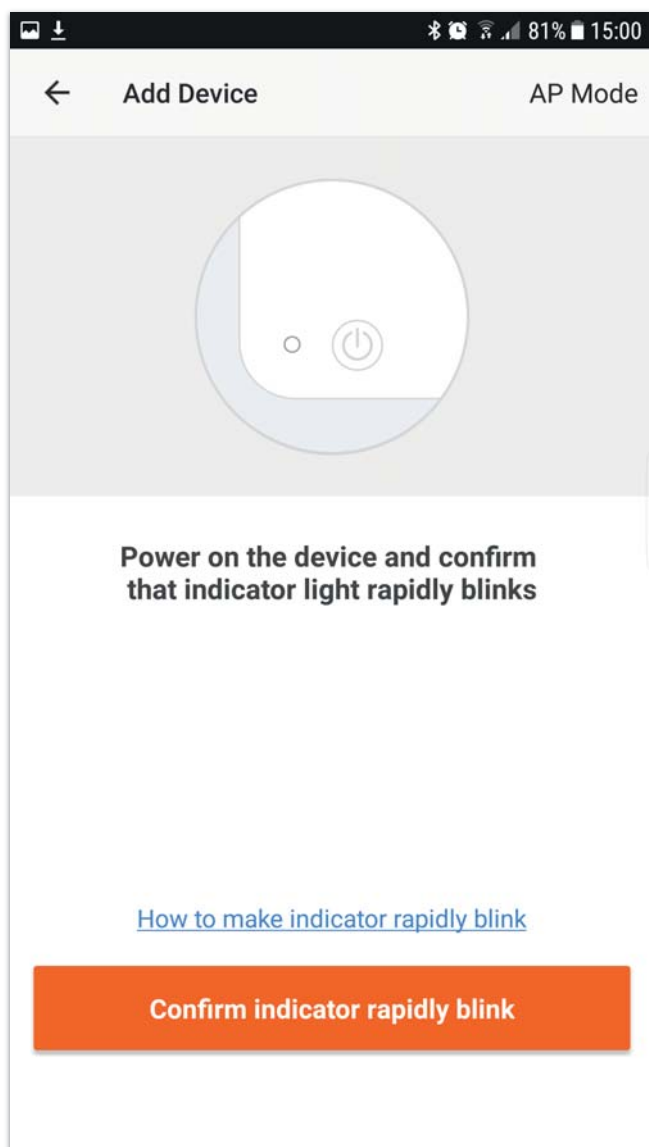
Humidifier



TUYA Smart

THERMOVAL®

KROK 4 - Parowanie urządzenia z aplikacją



Pojawi się ekran 'parowania' urządzenia z aplikacją.

UWAGA:
Upewnij się, że urządzenie jest włączone zaś **WSKAŹNIK POŁĄCZENIA WiFi** na urządzeniu mruga.

Aby włączyć urządzenie naciśnij włącznik



Aby włączyć tryb parowania z siecią WiFi przytrzymaj na urządzeniu przez 5 sekund przycisk



Następnie naciśnij przycisk "Confirm indicator rapidly blink" na dole ekranu by wybrać sieć WiFi

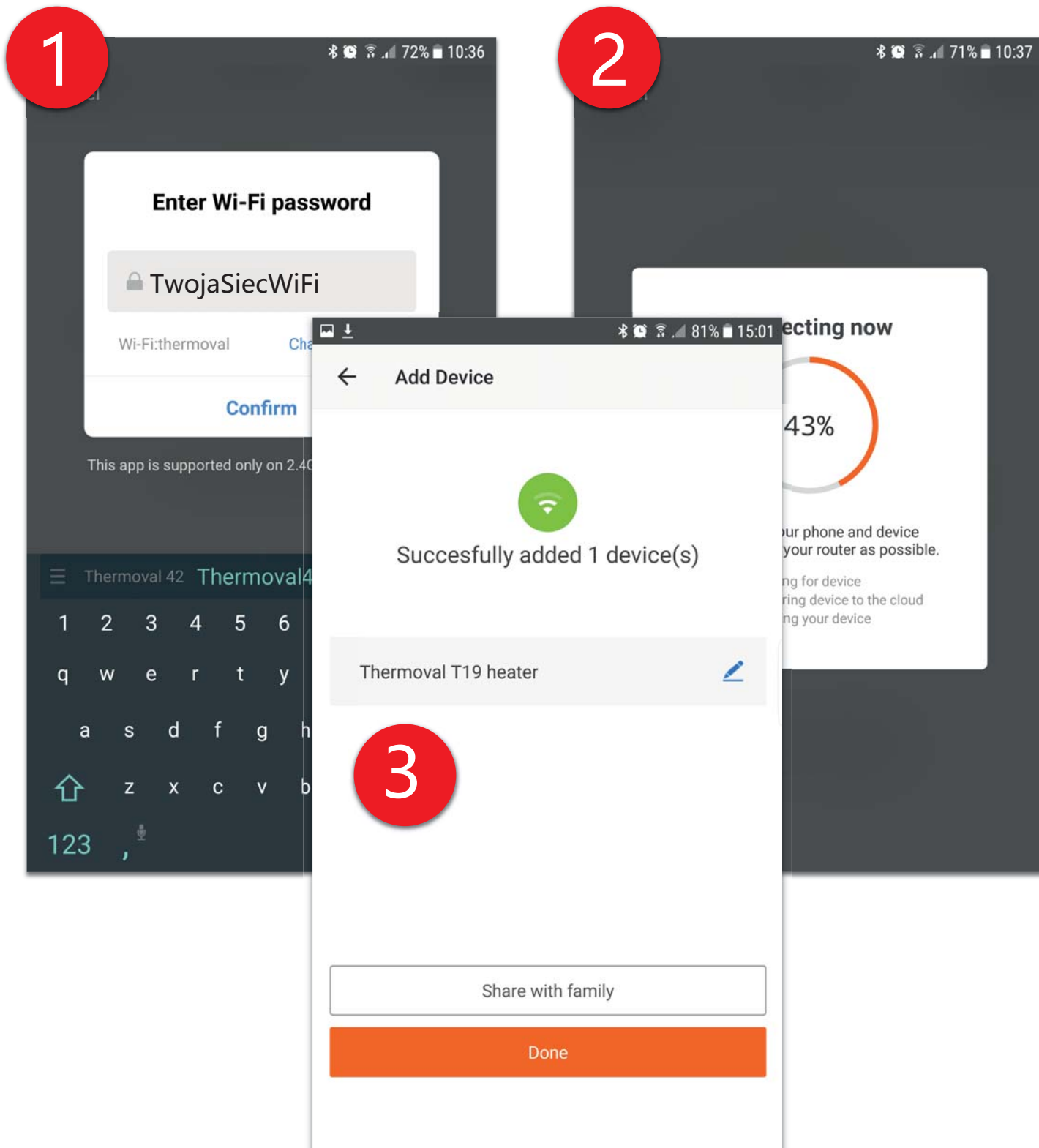


TUYA Smart

THERMOVAL®

KROK 5 - Łączenie z siecią WiFi

Wybierz z listy dostępnych sieci WiFi swoją domową sieć WiFi [1], następnie się do niej zaloguj i zaczekaj aż aplikacja nawiąże połączenie z urządzeniem [2] i wyświetli potwierdzenie nawiązania połączenia [3]





TUYA Smart

THERMOVAL®

KROK 6 - Sterowanie urządzeniem poprzez aplikację TUYA Smart

Dodatkowe ustawienia (naciśnij)

- Modify Device Name / Zmiana nazwy urządzenia
- Check for Firmware Update / Aktualizacja oprogramowania
- Restore manufacture defaults / Reset do ustawień fabrycznych
- Remove device / Usunięcie urządzenia z aplikacji

Mode: Low

19°C

aktualna nastawa [°C]

Current temp: 25°C

aktualna temperatura pomieszczenia [°C]

“-” obniż temp. o 1°C

“+” podnieś temp. o 1°C

ON/OFF

Włącz / Wyłącz

Low

Podział mocy 50% lub 100% mocy nominalnej urządzenia
low: 50%
high: 100%

Child Lock

Blokada rodzicielska

Timer

Wyłącznik czasowy



TUYA Smart

THERMOVAL®

UWAGA!

Do sterowania urządzeniem wykorzystywany jest międzynarodowy standard - TUYA Smart, który podlega aktualizacjom oprogramowania.

W trosce o dobro i wygodę naszych klientów możliwie najbardziej aktualna wersja niniejszej instrukcji znajduje się zawsze na stronie THERMOVAL POLSKA "www.thermoval.pl" w dziale 'DO POBRANIA'.



THERMOVAL POLSKA

ul. Bokserska 25
02-690, Warszawa

tel. +48 22 853 27 27
+48 22 853 70 66
fax. +48 22 853 68 04
e-mail: handlowy@thermoval.pl

Dziękujemy za wybór naszego produktu!